



POWŁOKI DEKORACYJNE

# REKLAMACJE ZWIĄZANE Z MONTAŻEM

CELEM TEGO ALBUMU JEST OKREŚLENIE RODZAJU REKLAMACJI.

W ALBUMIE ZEBRANO PRZYKŁADY NARUSZEŃ TECHNOLOGII  
I NIEODPOWIEDNIEGO MONTAŻU AMK





# ODCHODZI KRUSZYWO PRZY ZDEJMOWANIU FOLII



Jeśli pod kruszywem widać siatkę, oznacza to, że klej nie pokrył dostatecznie siatki, tym samym nie wypełnił porów marmurowego kruszywa, nie związując się z materiałem, w efekcie nie stworzył przyczepności

Możliwe przyczyny:

- **Nie dostosowanie się do instrukcji nakładania kleju.**

Rozwiązanie: Najpierw na przygotowaną powierzchnię nakłada się warstwę kleju, następnie równomiernie rozprowadza się go w jednym kierunku za pomocą pacy zębatej, o wysokości 6-8 mm.

- **Użyto zbyt gęstego kleju.**

Rozwiązanie: Klej powinien być plastyczny, ale nie płynny. Należy postępować zgodnie z instrukcją przygotowania i użycia kleju w temperaturze podanej na opakowaniu przez producenta.

- **Arkusz AMK nie został odpowiednio dociśnięty, i nie został wygładzony.**

Rozwiązanie: Używając płaskiej metalowej pacy, należy dokładnie docisnąć każdą cegietkę, oraz wygładzić arkusz na całej powierzchni, upewniając się, że klej wnikał przez szczeliny.



# ODCHODZI KRUSZYWO PRZY ZDEJMOWANIU FOLII



## Kruszywo się odkleja.

Możliwe przyczyny:

- **Podczas zdejmowania folii klej jeszcze nie jest całkowicie suchy.**

Rozwiązanie: Należy upewnić się, że minęło wystarczająco dużo czasu i klej całkowicie wysechł. Czas schnięcia kleju zależy od warunków temperaturowych i powierzchni, na którą został nałożony klej. (dalej należy zachować czas minimum 96h)



## Klej przebił się, ale kruszywo się odrywa.

Możliwe przyczyny:

- **Folia została zdjęta pod bezpośrednimi promieniami słońca.**

Rozwiązanie: Przed usunięciem folii ochronnej powierzchnię można zwilżyć wodą, używając wałka lub węża. Powierzchnia się schłodzi i usunięcie folii stanie się łatwiejsze. (Jeśli dzień jest upalny ponad 25 stopni najlepiej odczekaj do rana)



# PĘCHERZE I ZACIEKI



Możliwe przyczyny:

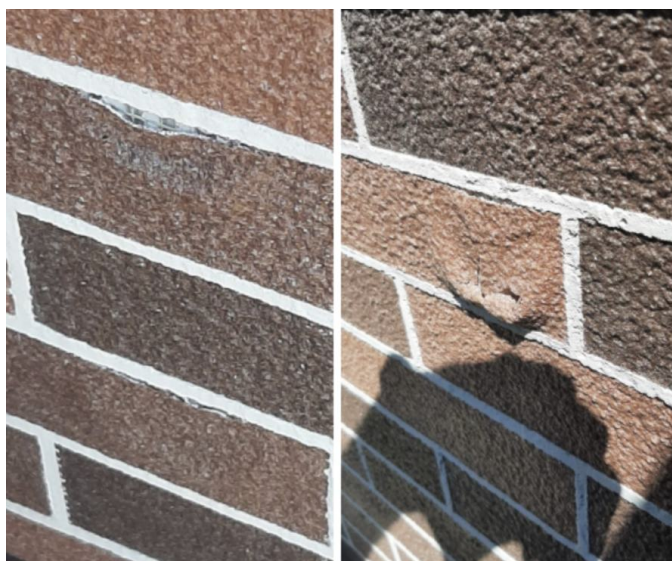
- **Arkusz został źle wygładzony i nie dociśnięty podczas montażu i pod AMK został nadmiar powietrza.**

Rozwiązanie: Używając płaskiej metalowej pacy, należy odpowiednio docisnąć oraz wygładzić arkusz na całej powierzchni, i upewnić się, że klej przebił się przez szczeliny.

- **Niewłaściwie nałożona warstwa kleju.**

Rozwiązanie: Najpierw na przygotowaną powierzchnię nakłada się warstwę kleju, a następnie równomiernie rozprowadza się go w jednym kierunku za pomocą pacy zębatej. Zęby 6 lub 8 mm.

Pojawiły się pęcherze.



Pojawiły się zacieki.

- Pojawienie się takich zacieków na powierzchni ściany jest wynikiem niewyprowadzonego powietrza podczas montażu AMK. Problem ten pojawia się z czasem, 1-2 lata, gdy powierzchnia jest narażona na bezpośrednie promienie słoneczne. Pod wpływem ciepła akrylowa dyspersja wiążąca mięknie, a warstwa kruszywa zaczyna spływać, tworząc zacieki i deformację powierzchni.



# KRZYWE SPOINY

Po zdjęciu folii mogą się zdarzyć przypadki, gdy spoiny na stykach arkuszy są krzywe i skośne.

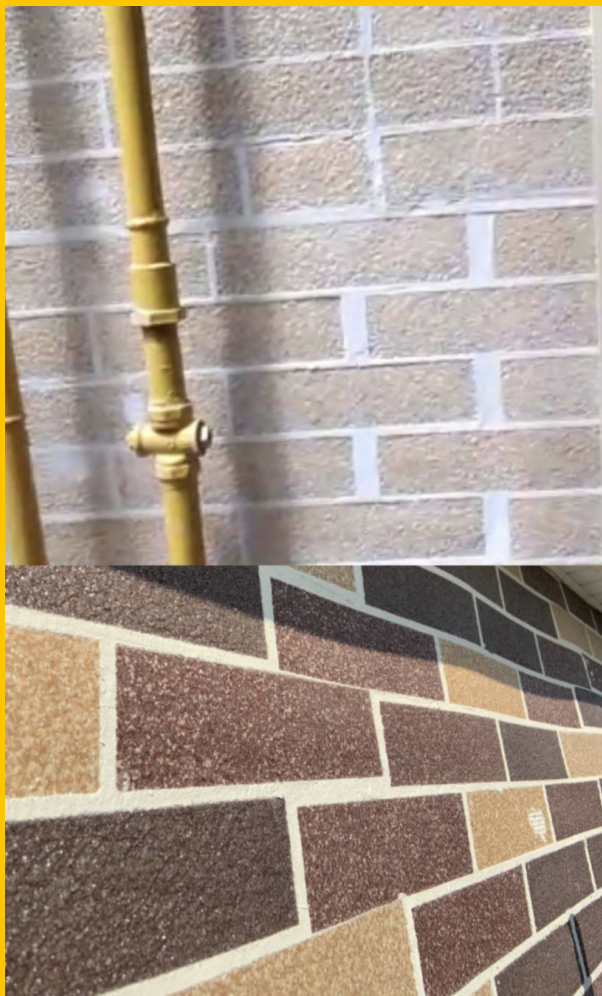
Możliwe przyczyny:

- Nie zachowano poziomego i pionowego oznaczenia podczas montażu.

Zalecenia: Podczas montażu należy wypoziomować pionowe i poziome naprężenie lub wykorzystać poziomice laserową.

- Nastąpiło przesunięcie arkusza w dół po montażu, zanim klej wyschnął i nastąpiło utrwalenie arkusza.

Rozwiązanie: Można przymocować arkusz na górze w okolicy siatki za pomocą zszywacza lub gwoździ.





# PĘKNIĘCIA

Po upływie czasu pojawiły się pęknięcia po montażu.

Możliwe przyczyny:

- **Nie dostosowano się do zaleceń montażu materiału termoizolacyjnego, na który montowano AMK.**

**Wełna mineralna:** Używano w miejscach o podwyższonej wilgotności, takich jak cokół lub piwnica. Gęstość wełny mineralnej była niższa od zalecanej 100 kg/m<sup>3</sup>. Podczas montażu popełniono błędy związane z technologią mocowania wełny mineralnej do ściany.

**Styropian EPS/XPS:** Podczas montażu popełniono błędy związane z zaleceniami mocowania materiału izolacyjnego do ściany.





# ZMIANA ODCIENIA



## Po montażu AMK zmienił kolor, na powierzchni pojawiły się plamy i smugi.

Możliwe przyczyny:

- **Użycie szarego kleju podczas montażu AMK prowadzi do zmiany odcienia powłoki dekoracyjnej.**

Uwaga: Zdecydowanie nie zalecamy stosowania szarego kleju przy montażu AMK, jeśli klient chce nadać fugom inny kolor, należy zastosować pigment na bazie tlenku żelaza.

## Po montażu na powierzchni AMK pojawiły się niebiesko-białe plamy.

Możliwe przyczyny:

- **Pojawienie się niebieskich lub białych plam jest wynikiem interakcji nadmiaru wilgoci z akrylem.**

Zalecenia: Najczęściej należy poczekać na całkowite wyschnięcie AMK i "biel" zniknie. Jednak zdarzają się przypadki, gdy materiał nasiąka od środka, np. montaż odbył się na mokrej wełnie mineralnej, w takim przypadku prawdopodobnie będzie trzeba zdemontować powierzchnię i wykonać pracę od nowa. W odpowiednich warunkach do montażu, można zastosować hydrofobizator, aby uchronić powierzchnię przed zewnętrzną wilgocią.